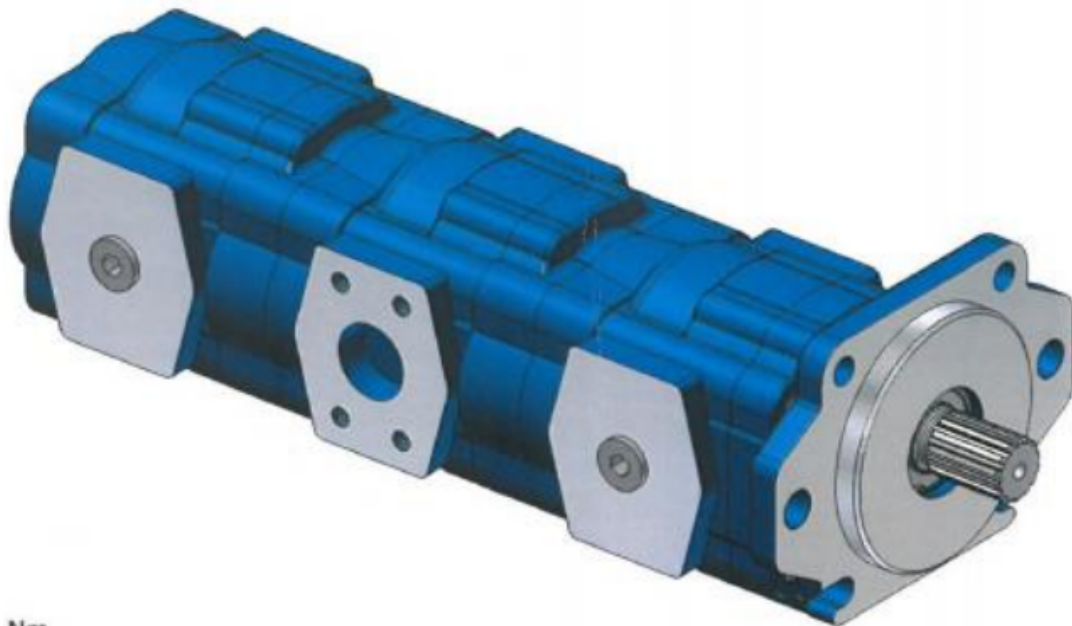


河北高压液压齿轮泵

生成日期：2025-10-06

目前SEIM进口螺杆泵配套的采油工艺技术有哪几种呢？管柱防脱技术□SEIM进口螺杆泵总部称当抽油杆下部驱动扭矩超过了螺纹杆柱的连接扭矩时会出现管柱脱落，为此必须实施管柱防脱扣技术□SEIM进口螺杆泵常用的管柱防脱技术有反扣油管、防转锚、支撑卡瓦、张力油管锚技术。管柱扶正技术：由于SEIM进口螺杆泵转子离心力的作用，定子受到周期性冲击产生振动，为减小或消除定子的振动需要设置扶正器。该技术中泵的容量大于井的产量，这时就需要调整泵的排量与井底的产液量，进而提高效率和降低成本□SEIM进口螺杆泵心轴也就是一要极短的抽油杆短节。河北高压液压齿轮泵



泵的效率不是一个单独性能参数，它可以由别的性能参数例如流量、扬程和轴功率按公式计算求得。反之，已知流量、扬程和效率，也可求出轴功率。泵的各个性能参数之间存在着一定的相互依赖变化关系，可以通过对泵进行试验，分别测得和算出参数值，并画成曲线来表示，这些曲线称为泵的特性曲线。每一台泵都有特定的特性曲线，由泵制造厂提供。通常在工厂给出的特性曲线上还标明推荐使用的性能区段，称为该泵的工作范围。泵的实际工作点由泵的曲线与泵的装置特性曲线的交点来确定。河北高压液压齿轮泵SEIM进口螺杆泵的清防蜡采用空心抽油杆定期加清防蜡药剂工艺。



SEIM进口螺杆泵转速极低、承受能力强以及排量均匀等优点。泵是输送流体或使流体增压的机械。它将原动机的机械能或其他外部能量传送给液体，使液体能量增加。泵主要用来输送水、油、酸碱液、乳化液、悬乳液和液态金属等液体，也可输送液、气混合物及含悬浮固体物的液体。泵通常可按工作原理分为容积式泵、动力式泵和其他类型泵三类。除按工作原理分类外，还可按其他方法分类和命名。如，按驱动方法可分为电动泵和水轮泵等；按结构可分为单级泵和多级泵；按用途可分为锅炉给水泵和计量泵等；按输送液体的性质可分为水泵、油泵和泥浆泵等。

SEIM进口螺杆泵的使用过程中要注意一些事项才能够确保设备的持续运作，具体内容如下：避免断料SEIM进口螺杆泵不能够在断料的情形下运转，设备橡胶定子会由于断料而干磨擦，瞬间产生高温而烧坏，因此确保格栅畅通是SEIM进口螺杆泵正常运转的必要条件之一。为此，部分SEIM进口螺杆泵还在泵身上安装断料停机装置，而当发生断料时SEIM进口螺杆泵则会有自吸功能的特性，腔体内会产生真空而促使会使螺杆泵停止运转。注重螺杆泵的转速SEIM进口螺杆泵的流量与转速成线性关系，高转速则转子与定子间的磨耗，以此会致使SEIM进口螺杆泵质量受到影响，而且设备的定转子长度很短并极易磨损并且会缩短设备的使用寿命SEIM进口螺杆泵主页显示，定子是SEIM进口螺杆泵的一个关键部件，并直接影响到井下机组的寿命。



排出泵内积存的液体，防止锈蚀和冻裂，离心泵的保管：尚未安装好的泵在未上漆的表面应涂覆一层合适的防锈剂，用油润滑的轴承应该注满适当的油液，用脂润滑的轴承应该填充一种润滑脂，不要使用混合润滑脂。短时间泵入干净液体，冲洗，抽吸管线，排放管线，泵壳和叶轮，并排净泵壳，抽吸管线和排放管线中的冲洗液。排净轴承箱的油，再加注干净的油，彻底清洗油脂并再填充新油脂。把吸人口和排放口封起来，把泵贮存在干净，干燥的地方，保护电机绕组免受潮湿，用防锈液和防蚀液喷射泵壳内部。定子的作用就是提供转子工作和液体抽汲的螺旋腔。河北高压液压齿轮泵

按结构可分为单级泵和多级泵。河北高压液压齿轮泵

保养注意：泵是用两个齿轮互相咬合转动来工作，对介质要求不高。泵在泵体中装有一对回转齿轮，一个主动，一个被动，依靠两齿轮的相互啮合，把泵内的整个工作腔分两个单独的部分。泵在运转时主动齿轮带动被动齿轮旋转，齿轮进入啮合时液体被挤出，形成高压液体并经泵排出口排出泵外。经常加脂，电动油桶泵为高速运转，润滑脂易于挥发，故必须使轴承处的润滑能保持清洁，并注意添换。注意保存电动抽油泵应放于干燥，清洁和没有腐蚀性气体的环境中。泵注意绝缘电阻，长期搁置不用的或在潮湿环境中使用的电动抽液泵，使用前必须用500伏兆欧表测量绕组的绝缘电阻。河北高压液压齿轮泵

上海华歌实业有限公司属于机械及行业设备的高新企业，技术力量雄厚。上海华歌实业是一家有限责任公司企业，一直“以人为本，服务于社会”的经营理念；“诚守信誉，持续发展”的质量方针。公司拥有专业的技术团队，具有泵，马达（摆动缸），阀，电子类产品等多项业务。上海华歌实业将以真诚的服务、创新的理念、***的产品，为彼此赢得全新的未来！